


Commune de LE FAYEL

ELABORATION DU PLAN LOCAL D'URBANISME (P.L.U.)

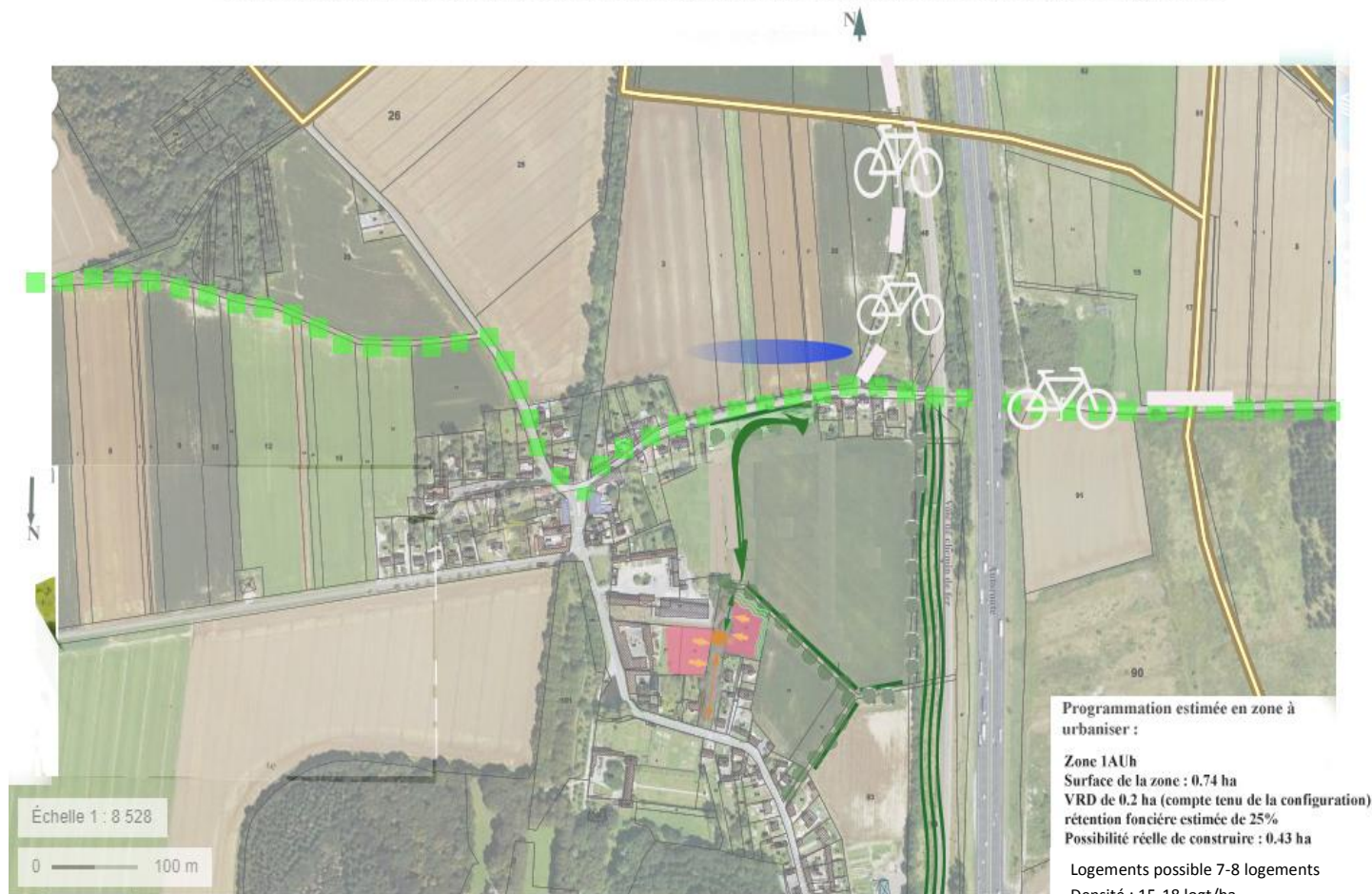


3. Orientations d'aménagement et de programmation

Commune DE LE FAYEL 586 rue des Lombards 60680 Le Fayel	Vu pour être annexé à la délibération d'arrêt de projet du Conseil Communautaire en date du : Le Président	Vu pour être annexé à la délibération d'approbation du Plan Local d'Urbanisme en date du : Le Président
HarmoniEPAU Bureau d'études en Urbanisme 20 rue Ledoux 59 297 VILLERS GUISLAIN 	Vu pour être annexé à l'arrêté du Soumettant à enquête publique le projet d'élaboration du Plan Local d'Urbanisme Le Président	

Un projet de village fédérateur et touristique

Intégrant la zone 1AUh d'urbanisation future et ses principes de voirie, de cheminement, de densification et de végétalisation



Valorisation touristique de randonnée dans le territoire rural

Sauvegarde, restauration et amélioration de l'offre de randonnée cycliste (Voie Verte) / pédestre

Préservation et mise en valeur du chemin de Grande Randonnée inscrit au plan départemental de tourisme pédestre



Liaison douce structurante entre le village et les constructions isolées de la rue de Vaudherlant -

De la Voie Verte de la Plaine d'Estrées - véloroute - aux chemins de Grande Randonnée passant par le village (en passant par la zone 1AUh)



Préservation des cheminements doux existants - maillage structurant



Végétalisation permettant de limiter le ruissellement le long du talus



Urbanisation à court ou moyen terme en renforcement de l'existant / densification au sein de l'espace bâti structurant et cohérent
Accès prévisionnel sur une voie de desserte suffisante



Cheminement doux à créer au sein de la zone d'urbanisation



Voie de desserte à créer - double sens



Placette de retournement assurant la défense contre l'incendie



Optimisation de l'écologie locale

Création de haies naturelles disposant d'arbres et d'arbustes

Protection contre le ruissellement et les coulées de boue, érosion affaissement de talus



Préservation du talweg existant



Renforcement de la végétalisation pour limiter l'impact de l'autoroute



Transition espace construit / espace agricole, par la création d'une haie naturelle et bocagère en limite de la zone 1AUh

et enherbement, le tout (haie / enherbement) représentant un minimum de 5 mètres de profondeur.

Il est recommandé d'intégrer des notions d'accessibilité des Personnes à Mobilité Réduite (PMR) pour le projet d'aménagement.